

Reporte Especial de Actividad Volcánica (REAV) Región Del Maule, Complejo Volcánico Laguna del Maule

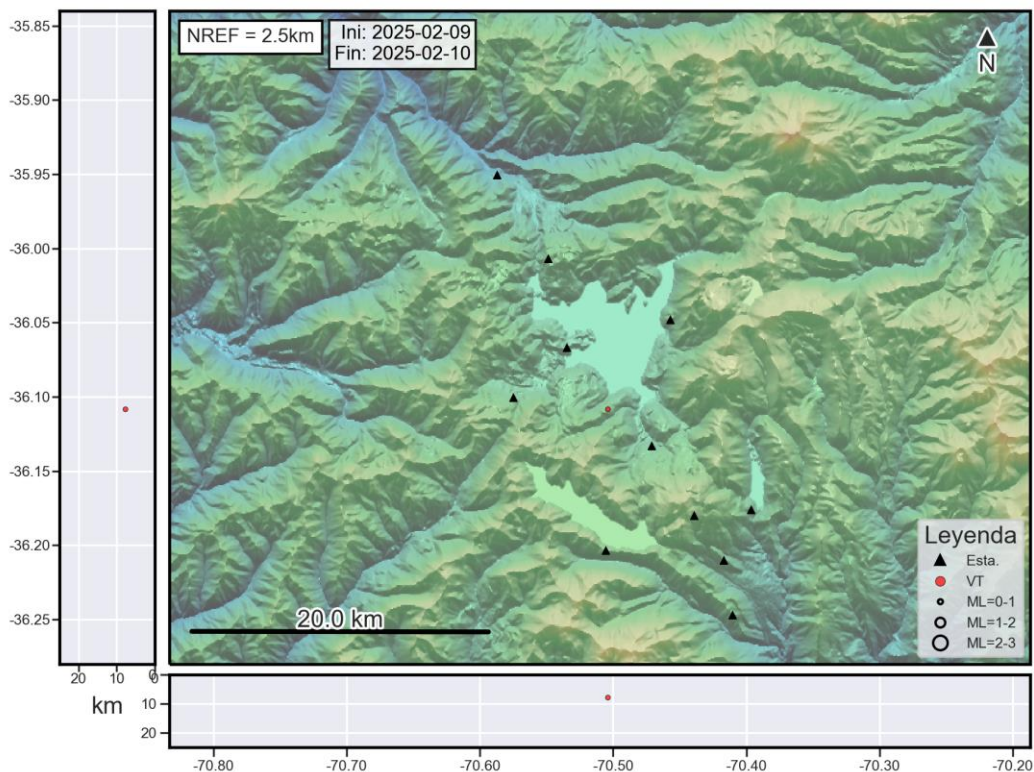
09 de febrero de 2025, 08:50 Hora local (Chile continental)

El **Servicio Nacional de Geología y Minería de Chile (Sernageomin)** da a conocer la siguiente información PRELIMINAR, obtenida a través de los equipos de monitoreo de la Red Nacional de Vigilancia Volcánica (RNVV), procesados y analizados en el Observatorio Volcanológico de los Andes del Sur (Ovdas):

El día domingo 09 de febrero a partir de las 05:44 hora local (08:44 UTC), las estaciones de monitoreo instaladas en las inmediaciones del **Complejo Volcánico Laguna del Maule** han registrado un aumento en la ocurrencia de sismos volcano-tectónicos (sismos asociados al fracturamiento de roca), sumando un total de 125 sismos para las últimas 3 horas, caracterizando este episodio sísmico como un enjambre de tipo volcano-tectónico.

Las características del sismo de mayor energía luego de su análisis son las siguientes:

TIEMPO DE ORIGEN: 08:18 hora local (11:18 UTC)
LATITUD: 36,108° S
LONGITUD: 70,504° O
PROFUNDIDAD: 7,8 km
MAGNITUD LOCAL: 0,7 (ML)





**Servicio Nacional
de Geología y
Minería**

OBSERVACIONES:

Al momento de enviado este reporte, la sismicidad presente ha ido en decreciendo tanto en recurrencia como en energía de sismos.

La alerta técnica volcánica se mantiene en:



Sernageomin realiza vigilancia en línea e informa de manera oportuna sobre eventuales cambios en la actividad volcánica del país.

Servicio Nacional de Geología y Minería (Sernageomin)
Red Nacional de Vigilancia Volcánica (RNVV)
Observatorio Volcanológico De los Andes del Sur (Ovdas)

